

Mehrwert für das ganze Dorf

KSK-Geschäftsstelle in der Brunnenstraße feierlich eingeweiht

Die Gäste brachten Champagner und Blumen mit, vor allem aber herzliche Glückwünsche und Freude über das gelungene Projekt. Für viele der rund 60 Gäste, die zur Eröffnung der neuen KSK-Geschäftsstelle in der Dietkirchen gekommen waren, war es ein Heimspiel – umso

überzeugender klangen die Komplimente, die Vorstandsmitglied Mario Rohrer, gemeinsam mit seinem Team, entgegennehmen durfte.

Mario Rohrer stellte das Projekt bei der Begrüßung kurz vor: Die Geschäftsstelle ist in der Brunnenstraße 1 geblieben. Das alte Gebäude wurde abgerissen und im

Februar mit dem Neubau begonnen. Hervorragend Hand in Hand gearbeitet wurde nicht nur mit Architektin Patricia Wolf und der ausführenden Firma Weton, sondern auch mit den städtischen Gremien, allen voran Ortsvorsteher Bernhard Eufinger und Stadträtin Elke-Lore Fehr, die das Projekt vom ersten Moment an begleitet haben. Mario Rohrer bescheinigte allen beteiligten Handwerksbetrieben professionelle Arbeit sowie faire und wertschätzende Zusammenarbeit und freute sich, jetzt dem langjährigen Geschäftsstellenleiter Bernhard Streb (seit 1984) „als Dank für Treue und Engagement“, wie er schmun-

istel ELZ
GEBÄUDEREINIGUNG · DIENSTLEISTUNGEN
06431 / 954 90

zelnd meinte, gleich ein neues Haus übergeben zu können. Unterhaltsam skizzierte der Sparkassenchef kurz die Geschichte der Dietkirchener Geschäftsstelle, die es bereits seit dem Gründungsjahr der KSK 1908 gibt. Die Bankgeschäfte fanden damals noch in den Wohnzimmern der nebenamtlich tätigen Mitarbeiter statt, zunächst bei Kaufmann Jakob Fliegel, der 1908 hier Regie führte, aber auch bei Maria und Georg Schmitt, die ab 1960 hier tätig waren und schließlich bei Gerhard Fachinger (1979), der dann von Bernhard Streb abgelöst wurde.

Mario Rohrer bedankte sich auch bei den Nachbarn und beim nahen Umfeld für Geduld und Unterstützung. Voller Stolz definierte er die Kreissparkasse als Ort der Begegnung und den Neubau als klares Bekenntnis zum Ort. Ortsvorsteher Bernhard Eufinger, der das Haus und den neugestalteten, gut einsehbaren Platz mit den drei Parkplätzen als städtebaulich gelungen bezeichnete, sprach ihm aus der Seele – und Mario Rohrer fügte heiter gleich die Mehrwert-Philosophie der KSK ein – der Neubau sei eben in vieler Hinsicht ein Mehrwert für Dietkirchen. Nach den guten Wünschen von Stadträtin Elke-Lore Fehr und Architektin Patricia Wolf segnete Pfarrer Friedhelm Meudt die zentrale, barrierefrei betretbare Geschäftsstelle, durch deren gläserne Wand beim Segen des Pfarrers auch die Türme der Basilika hereinwinkten.

Geschäftsstellenleiter Bernhard Streb, der mit Nicole Reckelkamm seine Kunden in den vergangenen acht Monaten im Container beraten und bedienen musste, meinte abschließend, ihm sei das Herz aufgegangen, als er



Strahlende Gesichter bei allen Beteiligten, darunter Michael Schmidt (Leiter Filialvertrieb), Annette Kühn (Filialleiterin), Geschäftsstellenleiter Bernhard Streb, Hartmut Büttner (Weton), Architektin Patricia Wolf, Ortsvorsteher Bernhard Eufinger, Nicole Reckelkamm (Kundenservice), Vorstandsmitglied Mario Rohrer, Stadträtin Elke-Lore Fehr und Pfarrer Friedhelm Meudt (von links nach rechts), der die großzügig gestaltete, freundliche neue Geschäftsstelle einsegnete. Fotos: Anette in Concas

Ausführung der gesamten Elektroinstallation

ROTH & FRITZ

ELEKTROTECHNIK

- INSTALLATIONEN
- ANTENNEN-ANLAGEN
- KOMMUNIKATIONSTECHNIK
- NETZWERK-UND DATENTECHNIK
- E-CHECK-PARTNER

Dieselstraße 8

65549 Limburg

Telefon 0 64 31/89 41 · Fax 0 64 31/93 26 15

Ihre Partner beim Bauen und Modernisieren!

INDIVIDUELLE MASSIVHÄUSER · BAUSTOFFE
NEUBAU · ROHBAU · INNENAUSBAU · GALA · TÜR & TOR

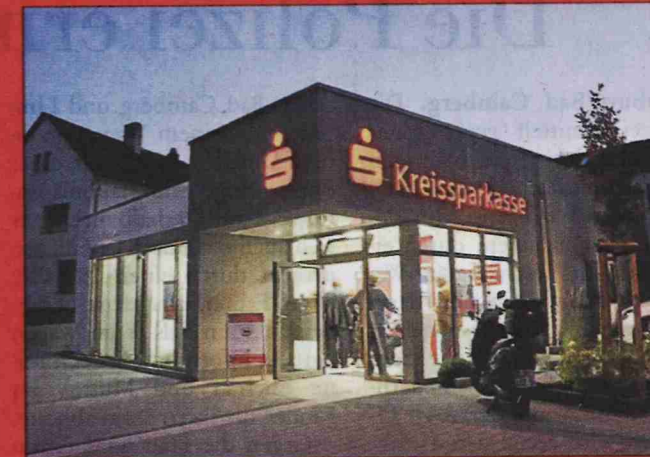
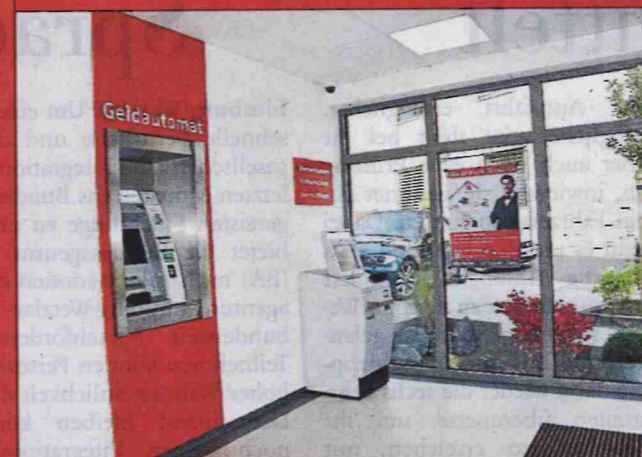


WETON
MASSIVHAUS

WETON
Baustoffe

www.weton.de

WETON Gruppe · Elzer Straße 22-24 · 65556 Limburg-Staffel
Telefon 06431/9122-0 · Mail: info@weton.de



seine neue Wirkungsstätte erstmals betrat. Gemäß der Kreissparkassen-Tradition, die bei Eröffnungen immer auch an andere denkt, überreichte er an diesem Abend

dem Vereinsring Dietkirchen eine großzügige Spende. Im Neubau gibt es neben den beiden Beratungszimmern und dem Servicepoint auch eine 24-Stunden-Selbstbe-

dienungszone mit Geldautomat samt Einzahlungsfunktion und einen Terminal für Überweisungen und Kontoauszüge. Die KSK-Geschäftsstelle ist täglich von 9-12 Uhr und

14-16 Uhr (dienstags und mittwochs nur vormittags), donnerstags bis 18 Uhr geöffnet. Infos gibt es auch auf der Homepage unter www.ksk-limburg.de.